

FICHES MISSIONS BÉNÉVOLES



22, 23 & 24 MAI 2026

TOUL & DOMMARTIN-LÈS-TOUL • (54) • 21^{ÈME} ÉDITION

Jardin du Michel

FICHES MISSIONS BÉNÉVOLES



Tu trouveras ici les **fiches descriptives de chaque pôle** afin que tu puisses t'orienter vers les missions qui te correspondent le mieux.

Merci de bien prendre connaissance des horaires indiqués, certaines missions nécessitent en effet une présence le matin et/ou en journée, et pas uniquement en soirée.

À NOTER : les plages horaires indiquées sur les fiches missions sont indicatives et serviront à établir ton planning. Il te sera transmis au plus tard début mai. Sur chaque pôle, deux équipes se relayeront ; des temps de pause seront bien évidemment prévus pour que tu puisses profiter du festival et de certains concerts.

MONTAGE & DÉMONTAGE DU FESTIVAL

Au delà des 3 jours d'exploitation, nous avons besoin de volontaires pour nous aider à installer et désinstaller le site.

Montage : du lundi 11 mai au jeudi 21 mai 2026

Démontage : du lundi 25 mai au vendredi 29 mai 2026

*Accueil dès 8h30, puis début des missions à 9h jusqu'à 17h30
(horaires flexibles selon tes disponibilités)*





ACCREDITATIONS

MISSIONS

- Accueillir et informer les bénévoles, les techniciens et les prestataires.
- Distribution du kit d'accueil ; bracelet, t-shirt, etc.

DISPONIBILITÉS

- **Montage / démontage** : 8h - 14h30 / 16h - 21h. *Présence appréciable*
- **Vendredi 22 mai** : 7h - 23h
- **Samedi 23 mai** : 7h - 23h
- **Dimanche 24 mai** : 7h - 00h

Deux équipes se relaient sur la journée ; matin, après-midi et soir

ACCUEIL ARTISTES

MISSIONS

- Installation et nettoyage des loges, des espaces d'accueil, de restauration et des sanitaires.
- Service au bar et au catering / préparation des sandwiches et des kits tourbus.
- Gestion des gourdes et des serviettes de scène.
- Répondre aux besoins des artistes en lien avec les responsables.
- Compétence appréciée : anglais.

DISPONIBILITÉS

- **Montage : jeudi 21 mai** : 8h30 - 17h30
(installation des loges / répartition des kits d'accueil - présence appréciable)
- **Vendredi 22 mai** : 7h30 - 4h
- **Samedi 23 mai** : 7h30 - 4h
- **Dimanche 24 mai** : 7h30 - 2h30

Trois équipes se relaient sur la journée ; matin, après-midi et soir

ACCUEIL PARKINGS

MISSIONS

- Accueillir et guider les festivaliers et bénévoles sur les différents parkings.
- Vérifier les accès aux parkings VIP et PMR.
- Suivi des parkings complets en temps réel.

DISPONIBILITÉS

- **Vendredi 22 mai** : 9h - 23h
- **Samedi 23 mai** : 9h - 23h
- **Dimanche 24 mai** : 9h - 23h

Trois équipes se relaient sur la journée ; matin, après-midi ou soir



ACCUEIL PSH

PERSONNES EN SITUATION DE HANDICAP

MISSIONS

- Accueil et prise en charge des personnes en situation de handicap ou à mobilité réduite (accompagnement aux différents services du festival).

DISPONIBILITÉS

- **Vendredi 22 mai** : 17h30 - 1h
- **Samedi 23 mai** : 16h30 - 1h
- **Dimanche 24 mai** : 15h - 00h

Deux équipes se relaient ; après-midi et soir



BANQUE

MISSIONS

- Chargement des cartes cashless (encaissement CB et espèces).
- Renseigner le public.

DISPONIBILITÉS

- **Vendredi 22 mai** : 17h30 - 2h
- **Samedi 23 mai** : 16h30 - 1h
- **Dimanche 24 mai** : 15h30 - 00h

Deux équipes se relaient ; après-midi et soir



BAR SITE/CAMPING

LE COSY

Espace dédié aux campeurs la journée, puis intégré au site du festival dès l'ouverture des portes au public. Maintenu ouvert après fermeture du site pour les afters tous publics.

MISSIONS

- Vente et/ou service des différentes boissons
- Gestion des petits-déjeuners proposés aux campeurs par l'équipe du matin.
- Approvisionnement en boissons.
- Maintien de la propreté et rangement à la fermeture.

DISPONIBILITÉS

- **Vendredi 22 mai** : 11h30 - 4h
- **Samedi 23 mai** : 7h30 - 4h
- **Dimanche 24 mai** : 7h30 - 3h

Trois équipes se relaient sur la journée ; matin, après-midi et soir



BARS SITE

LE PUB DU MICHEL & L'ABREUVOIR

MISSIONS

- Vente et/ou service dans l'un des trois bars destinés au public.
- Approvisionnement en boissons.
- Maintien de la propreté et rangement à la fermeture.



DISPONIBILITÉS

- **Vendredi 22 mai** : 17h15 - 2h30
- **Samedi 23 mai** : 17h - 1h30
- **Dimanche 24 mai** : 15h30 - 1h

Deux équipes se relaient ; après-midi et soir

BAR VIP

MISSIONS

- Vente et/ou service
- Approvisionnement en boissons.
- Maintien de la propreté et rangement à la fermeture.



DISPONIBILITÉS

- **Vendredi 22 mai** : 17h - 2h30
- **Samedi 23 mai** : 16h30 - 1h30
- **Dimanche 24 mai** : 15h - 1h

Deux équipes se relaient ; après-midi et soir

BILLETTERIE

MISSIONS

- Vente des billets d'entrée site & camping (encaissement CB et espèces).
- Accueil des invités - remises de bracelets

DISPONIBILITÉS

- **Vendredi 22 mai** : 10h30 - 1h
- **Samedi 23 mai** : 16h - 00h
- **Dimanche 24 mai** : 14h30 - 22h30

Deux équipes se relaient sur la journée ; matin, après-midi et soir

CONTRÔLES ENTRÉES

MISSIONS

- Vérification par scan des billets d'entrée du festival et du camping.
- Accueil du public.
- Pose et vérification des bracelets camping et pass 3 jours.



DISPONIBILITÉS

- | | Site | Camping |
|----------------------------|-------------|----------------|
| • Vendredi 22 mai : | 17h15 - 1h | 11h30 - 23h30 |
| • Samedi 23 mai : | 16h30 - 1h | 10h30 - 00h |
| • Dimanche 24 mai : | 15h - 00h | 11h - 00h |

Quatre équipes se relaient sur la journée ; matin, après-midi et soir

ESPACE PRESSE



MISSIONS

- Accueil de la presse et présentation de l'espace dédié.
- Lien entre les différents médias et l'équipe com sur place.
- Entretien de l'espace presse.

DISPONIBILITÉS

- **Vendredi 22 mai** : 15h30 - 22h30
- **Samedi 23 mai** : 15h30 - 22h30
- **Dimanche 24 mai** : 15h30 - 22h30

Deux équipes se relaient ; après-midi et soir

ESPACE STAFF

MISSIONS

- Mise en place et gestion des petits-déjeuners.
- Aide à l'installation & au service des buffets repas.
- Pointage des repas.
- Gestion et service des boissons au bar staff.
- Nettoyage de tout l'espace (sanitaires inclus), approvisionnement, etc.

DISPONIBILITÉS

- **Montage / démontage : Jeudi 21 mai** : 7h30 - 21h
Présence appréciée
- **Vendredi 22 mai** : 7h30 - 23h30
- **Samedi 23 mai** : 7h30 - 23h30
- **Dimanche 24 mai** : 7h30 - 23h30

Deux équipes se relaient sur la journée ; matin, après-midi ou soir



ESPACE VIP – LE CLUB

MISSIONS

- Accueil des invités partenaires.
- Prise de commande & service à table.
- Approvisionnement et entretien de l'espace.
- Coordination des visites backstage.



DISPONIBILITÉS

- **Vendredi 22 mai** : 17h - 2h30
- **Samedi 23 mai** : 16h30 - 1h30
- **Dimanche 24 mai** : 15h - 1h

Deux équipes se relaient ; après-midi et soir



GESTION DES GOBELETS

MISSIONS

- Nettoyage et réapprovisionnement des gobelets réutilisables pour les bars.

DISPONIBILITÉS

- **Vendredi 22 mai** : 16h45 - 3h
- **Samedi 23 mai** : 16h - 2h30
- **Dimanche 24 mai** : 14h30- 2h
- **Lundi 25 mai** : 14h - 17h

Deux équipes se relaient ; après-midi et soir



LA BOUTIQUE DU MICHEL

MERCHANDISING

MISSIONS

- Vente des produits dérivés du festival et des artistes programmés.
- Service d'informations auprès du public.

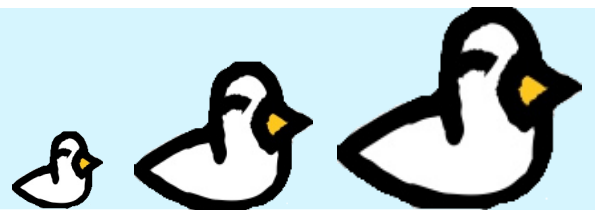


DISPONIBILITÉS

- **Vendredi 22 mai** : 17h30 - 2h
- **Samedi 23 mai** : 16h30 - 1h
- **Dimanche 24 mai** : 15h - 00h30

Deux équipes se relaient ; après-midi et soir

LOGISTIQUE



MISSIONS

- Aide à l'installation du site, bricolage, manutention, etc.
- Maintenance du site durant l'exploitation.
- Compétences manuelles appréciées / Permis CACES bienvenu.

DISPONIBILITÉS

- **Montage/démontage** : 08h30 - 18h
(présence obligatoire)

- **Pendant le festival** : 8h - 3h

*En journée pour la réinstallation et/ou en soirée pour l'astreinte.
Et selon les besoins.*

PROPRETÉ SITE

ÉQUIPE DÉCHETS

BONUS

TU POURRAS BÉNÉFICIER :

- D'UNE VISITE EXCLUSIVE DE L'USINE METHATOUL POUR COMPRENDRE LES ENJEUX
- D'UNE FORMATION AU TRI DES DÉCHETS

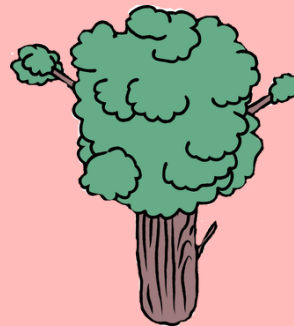
MISSIONS

- Ramassage des déchets (matériel fourni).
- Nettoyage des tables de restauration.
- Sensibilisation auprès des festivaliers.
- Vérification du tri.

DISPONIBILITÉS

- **Vendredi 22 mai** : 17h - 2h30
- **Samedi 23 mai** : 16h30 - 1h30
- **Dimanche 24 mai** : 15h - 1h

Deux équipes se relaient ; après-midi et soir



PROPRETÉ SITE

ÉQUIPE SANITAIRES

BONUS

LE MICHEL'S CREW T'OFFRIRA
20% DE REMISE SUR LE
MERCHANDISING
À UTILISER LE DIMANCHE !
(RÉSERVATION DES PRODUITS AU
PRÉALABLE CONSEILLÉE)

MISSIONS

- Assurer le nettoyage et l'entretien des sanitaires du festival.
- Veiller au réapprovisionnement régulier en papier toilette.

DISPONIBILITÉS

- **Vendredi 22 mai** : 17h - 2h30
- **Samedi 23 mai** : 16h30 - 1h30
- **Dimanche 24 mai** : 15h - 1h

Deux équipes se relaient ; après-midi et soir



PROPRETÉ CAMPING ÉQUIPE DÉCHETS

BONUS

TU POURRAS BÉNÉFICIER :

- D'UNE VISITE EXCLUSIVE DE L'USINE METHATOUL POUR COMPRENDRE LES ENJEUX
- D'UNE FORMATION AU TRI DES DÉCHETS

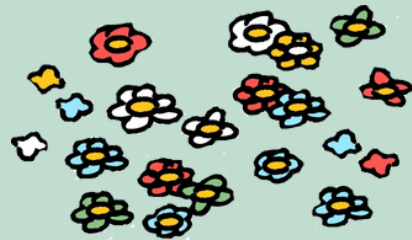
MISSIONS

- Ramassage des déchets (véhicule dédié et matériel fourni).
- Nettoyage des tables et différents espaces.
- Sensibilisation auprès des campeurs.
- Vérification du tri.

DISPONIBILITÉS

- **Vendredi 22 mai** : 11h - 00h
- **Samedi 23 mai** : 11h - 00h
- **Dimanche 24 mai** : 11h - 00h

Deux équipes se relaient ; après-midi et soir



PROPRETÉ CAMPING ÉQUIPE SANITAIRES

BONUS

LE MICHEL'S CREW T'OFFRIRA
20% DE REMISE SUR LE
MERCHANDISING
À UTILISER LE DIMANCHE !
(RÉSERVATION DES PRODUITS AU
PRÉALABLE CONSEILLÉE)

MISSIONS

- Assurer le nettoyage et l'entretien des sanitaires et des douches du camping.
- Veiller au réapprovisionnement régulier en papier toilette.

DISPONIBILITÉS

- **Vendredi 22 mai** : 15h - 5h
- **Samedi 23 mai** : 9h - 4h30
- **Dimanche 24 mai** : 9h - 3h30

Deux équipes se relaient ; après-midi et soir



ROADIES TECHNIQUE

BOB'S

MISSIONS

- Assurer le chargement et le déchargement du matériel (backline, son, light).
- Participer au montage et au démontage des installations techniques.
- Veiller au rangement, à la manutention et au stockage en backstage.
- Respecter les règles de sécurité et les procédures mises en place par l'organisation.
- Travailler en coordination avec les équipes techniques, les régisseurs et les artistes.

DISPONIBILITÉS

- **Vendredi 22 mai** : 9h - 3h
- **Samedi 23 mai** : 9h - 3h
- **Dimanche 24 juin** : 9h - 3h30

Trois équipes se relaient ; matin, après-midi et soir



RUNNERS CHAUFFEURS ARTISTES



MISSIONS

- Assurer le transport des artistes selon le planning et les demandes spécifiques (véhicule fourni par le festival).
- Veiller au confort, à la sécurité et à la ponctualité des trajets.
- Être titulaire du permis B depuis au minimum 5 ans.
- Adopter une conduite responsable et irréprochable.
- Ne pas consommer d'alcool, de stupéfiants ou toute substance pouvant altérer la vigilance pendant la durée de la mission.

DISPONIBILITÉS

- **Vendredi 22 mai** : 8h - 4h30
- **Samedi 23 mai** : 8h - 4h
- **Dimanche 24 mai** : 8h - 3h

Planning en fonction des demandes de runs des groupes.

VOLANTS



MISSIONS

- Renfort sur n'importe quel pôle du festival.
- Tu n'auras pas d'horaires imposés mais il faudra absolument **rester disponible** et **joignable** sur ta plage horaire.

DISPONIBILITÉS

- **Vendredi 22 mai** : 9h30 - 4h30
- **Samedi 23 mai** : 9h30 - 4h
- **Dimanche 24 mai** : 9h30 - 3h

Deux équipes se relaient ; après-midi et soir



Le Jardin du Michel

***Toute l'équipe du Jardin du Michel espère
te retrouver bientôt sur le festival !***



Adresse site :

1 rue du stade, 54200 Dommartin-les-Toul



🌐 <https://www.jardin-du-michel.fr/>

✉ benevoles@jardin-du-michel.fr

☎ 06 31 40 06 97

